

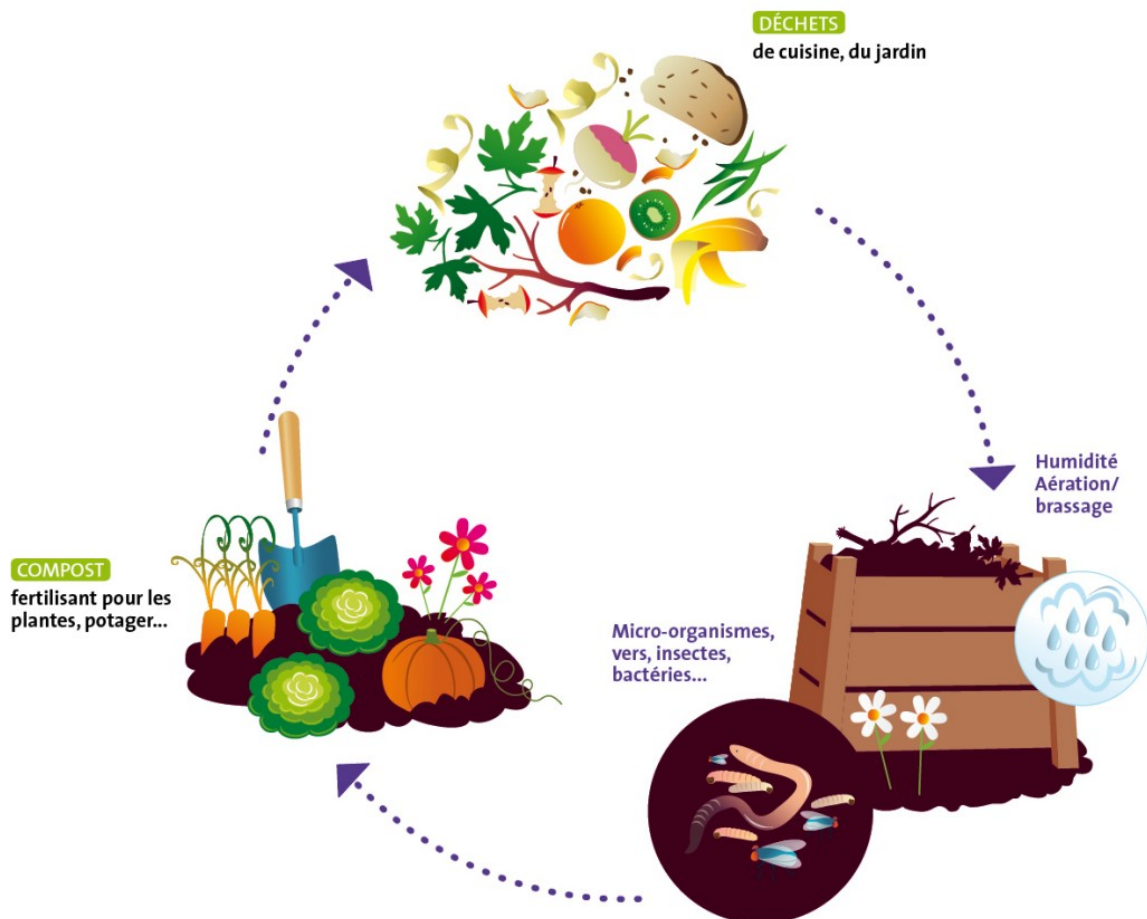
# Réaliser son compost :



Voici quelques conseils pour créer un compost riche et de bonne qualité :

- Entassez vos déchets naturels, compostables, en essayant d'alterner les feuilles, épluchures et les brindilles, cartons, café et thé (on parle de déchets verts et déchets bruns). Faites-le en plusieurs couches, afin d'éviter d'acidifier le compost. Si possible, veillez à ce que vos déchets n'aient pas reçu de traitement chimique.
- Placez votre compost dans une zone d'ombre, afin qu'il conserve un minimum d'humidité.
- Broyez les déchets verts trop durs ou volumineux.
- Retournez régulièrement le compost pour l'aérer.
- Arrosez le compost s'il est trop sec.
- N'utilisez votre compost qu'après la maturation ! Plus la matière est fine, plus la maturation est rapide : quelques semaines seulement. Pour un plus gros compost, plus dense, un délai de plusieurs mois est nécessaire. La maturation se reconnaît à l'odeur : un bon compost a une odeur de terre forestière. Il a un aspect de terreau noir et friable.

Déchets à composter	Déchets à ne pas composter
Épluchures de fruits et légumes	Pelures d'agrumes
Filtres à café	Plantes et feuilles malades
Coquilles d'œufs	Mauvaises herbes en graines
Fleurs fanées	Viande (notamment les os) et poisson
Pain	(notamment les arêtes)
Feuilles, tontes, brindilles, mauvaises herbes	Crustacés
Cendres	Produits laitiers
Mouchoirs en papier, cartons	Produits plastiques
	Tout ce qui a eu un traitement chimique



# Compagnonnage :

- L'ail éloigne les insectes en général. Il s'accorde avec les carottes, betteraves, fraisiers et tomates, mais pas avec les choux, haricots et pois.
- L'aneth protège les carottes et concombres. N'hésitez pas à les planter ensemble.
- Le basilic est un fort répulsif des mouches et moustiques. Il s'associe parfaitement avec les tomates, asperges, poivrons, piments, aubergines.
- La bourrache attire les abeilles, fait fuir les limaces, réduit les doryphores, éloigne les vers des tomates. Elle est appréciée des pommes de terre, courgettes, choux, fraisiers et tomates.
- La capucine attire les pucerons (il vous suffira ensuite d'arracher les capucines et de les brûler), éloigne les punaises des courgettes et citrouilles. Elle s'accommode avec les radis, courgettes, choux et tomates.
- Le cerfeuil réduit l'invasion des limaces.
- La lavande éloigne les pucerons.
- Les œillets d'Inde protégeront la plupart de vos plantes (pommes de terre, tomates, asperges, haricots, choux) des insectes nuisibles. A planter en bordure de votre jardin.
- Le thym éloigne les mouches blanches, protège les choux et brocolis.



## Autres recommandations pour un potager « bio » :

- Pour éviter la multiplication des nuisibles et l'appauvrissement de votre sol, pensez à la rotation de vos cultures.
- Ne pas négliger l'arrosage. Si possible en goutte à goutte, avec de l'eau de pluie récupérée.