

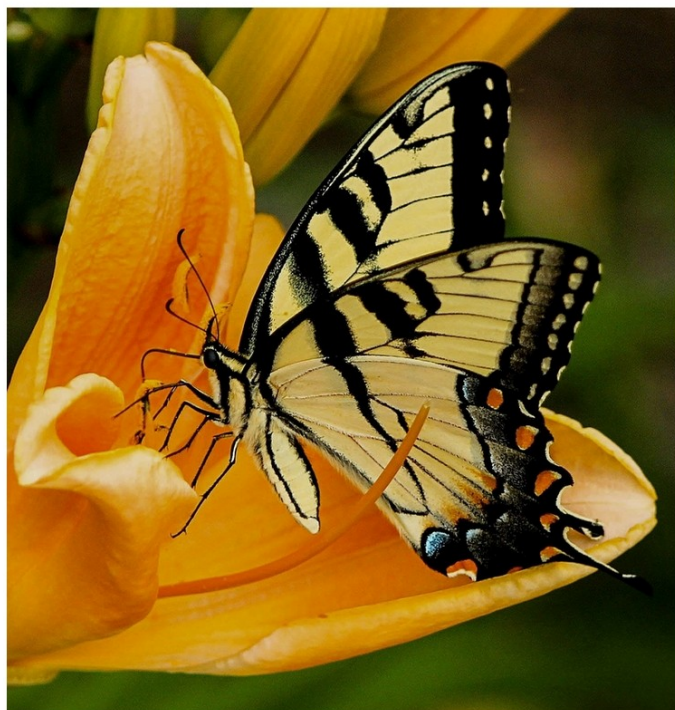
Reconnaître les papillons de son jardin



Dans nos lavandes, orties, chardons et autres fleurs sauvages, les papillons sont de retour avec le printemps et les fleurs. Nous vous donnons aujourd'hui quelques astuces pour les reconnaître :

Machaon

Jaune à taches noires, lunules noir et bleu, taches rouges... Cet élégant papillon est commun dans nos jardins. Il apprécie particulièrement le soleil : cherchez-le dans les bosquets fleuris et ensoleillés ! Il est également appelé Grand porte-queue, pour la base de ses ailes qui donne l'impression qu'il possède une queue.



Paon-du-jour



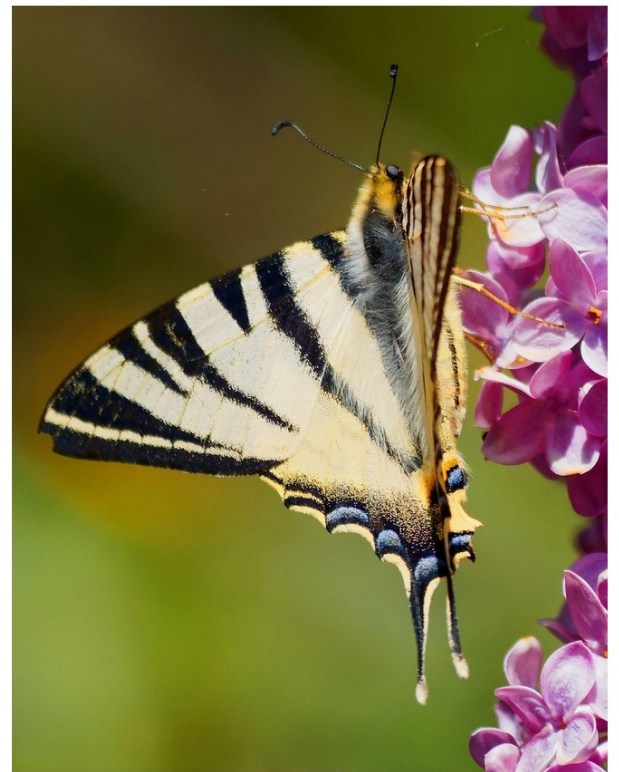
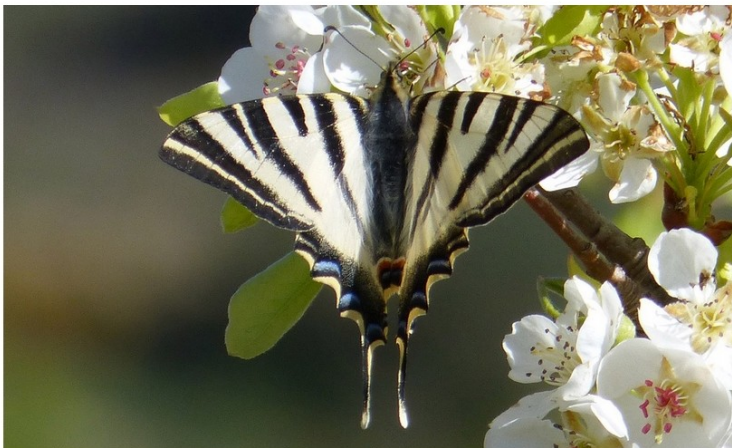
Papillon d'un orange flamboyant et noir, il se caractérise par ses ocelles sur les ailes, semblables à celles du paon ; ce qui lui a donné son nom. Sa chenille est noire à pois blancs... vous l'avez certainement déjà vue !



Flambé

Arborant un blanc crème, voire un peu jaune, il est rayé de noir. Il a des lunules bleues et une tache rouge dans le bas de ses ailes.

Vous le reconnaîtrez surtout à ses longs vols planés !





Piérïde

Il y a toutes sortes de piérides : du chou, du navet, de la rave... Celui du chou est blanc avec le bout des ailes noir et une tache noire (les femelles ont deux taches).

Attention, la chenille de ce papillon raffole des feuilles de chou !



Citron

Jaune vif pour les mâles, plutôt blanc verdâtre pour les femelles, le citron (oui, il s'appelle bel et bien citron comme l'agrumes) a deux petites taches blanches encerclées de noir sur chaque partie de ses ailes.

C'est un expert en mimétisme : s'il ne bouge pas, on peut aisément le confondre avec une feuille !





Belle-dame

Magnifique papillon commun, appréciant la lavande et les orties, il est reconnaissable à ses jolies ailes orangées et noires tachées de blanc.

A ne pas confondre avec le vulcain, qui a les ailes beaucoup plus noires !



Petite tortue

Lui aussi ressemble beaucoup à la Belle-dame. Il a néanmoins un dos marron, semblable à la carapace d'une tortue ; ce qui lui a valu son nom. Ses ailes sont bordées d'une ligne noire tachée de bleu pâle : c'est surtout grâce à elle que vous le reconnaîtrez.

